

# 可观测服务 升级指南

产品版本: v6.2.2  
发布日期: 2024-10-10

# 目录

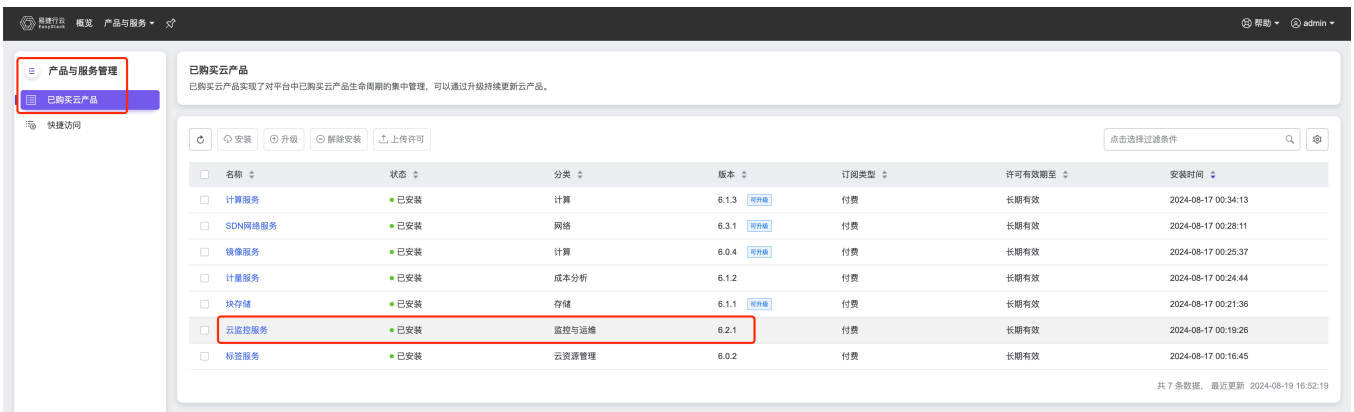
1 升级指南 .....	1
1.1 升级至可观测服务 .....	1

# 1 升级指南

## 1.1 升级至可观测服务

### 前提条件

检查环境中的云监控服务，必须是 **6.2.1** 版本。如果不满足条件，请参考 [升级至云监控服务6.2.1](#)



检查环境中的admin项目资源配额。如果剩余配额小于升级迁移告警订阅或订阅终端资源的数量，请手动修改配额



## 获取升级包

根据平台硬件架构，选择 **x86\_64** 或 **aarch64**

# 上传升级包

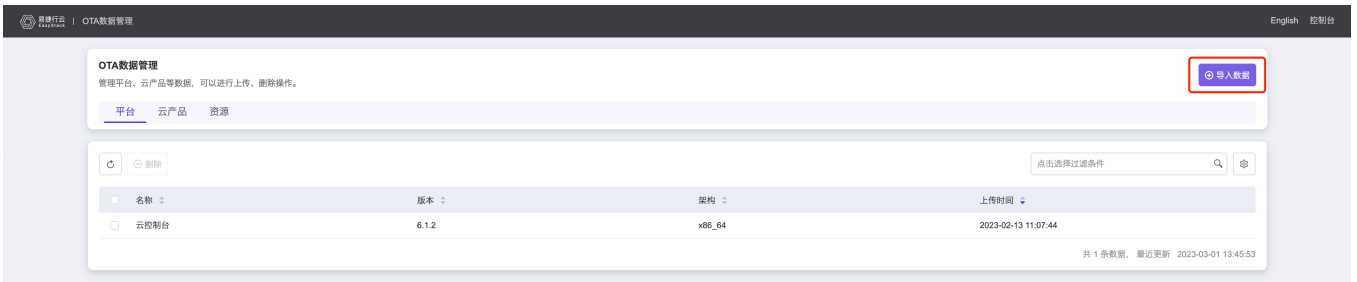
切换至平台OTA



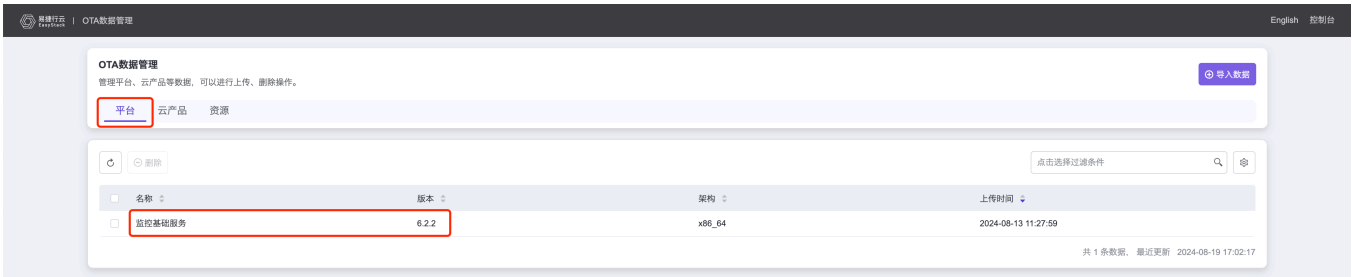
打开平台OTA链接



上传升级包, 等待完成

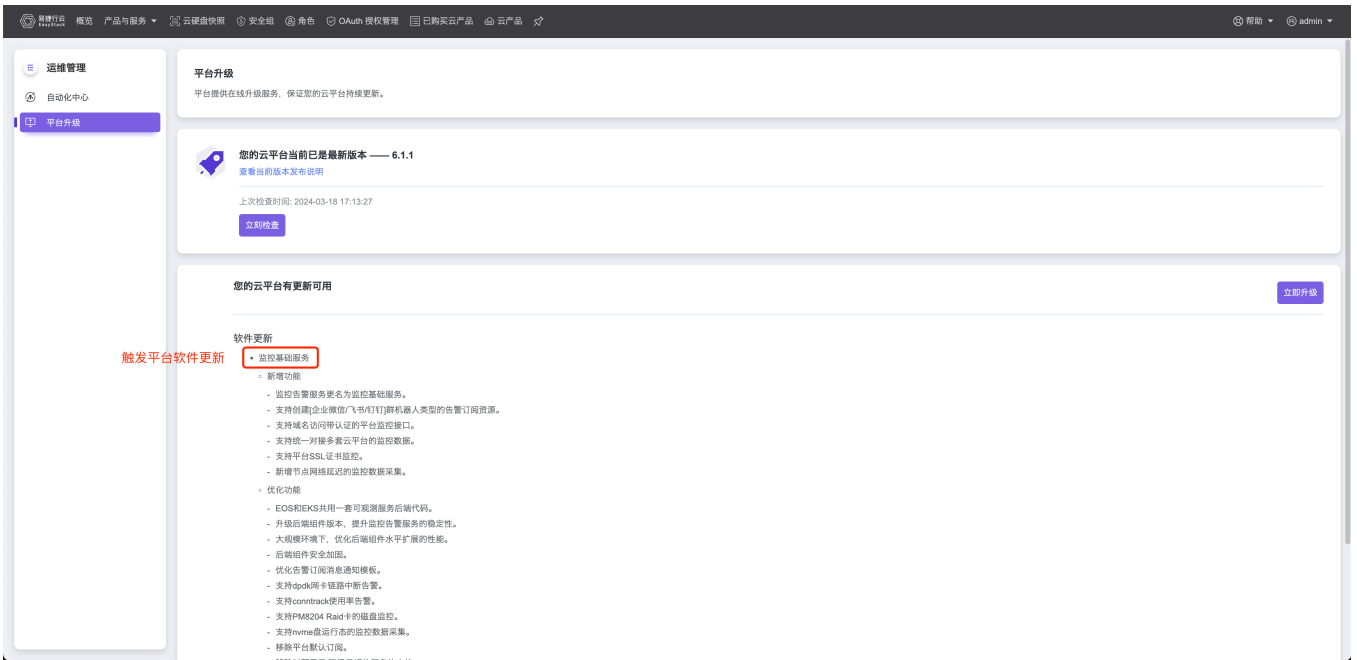


确认平台OTA中新增的软件版本



## 安装/升级平台软件

平台升级, 检查更新, 升级平台软件



## 安装/升级云产品

云产品市场，获取可观测服务



概览 产品与服务

## 可观测服务

为数字原生引擎、云产品、用户负载各类资源提供监控管理、告警管理、日志管理功能的云产品

预计 2024年08月 发布新版本。 [查看详情](#)

[获取](#)

[概览](#) [功能](#) [常见问题](#) [版本](#)

**丰富指标**  
包括对数字原生引擎、云产品、用户负载等，自下而上的监控数据采集，帮助您全方位了解平台运行状态。

**实时通知**  
可通过邮件、企业微信、钉钉、飞书、Webhook的方式推送给您，方便实时获取告警信息。

**开放API**  
提供功能完善的OpenAPI，方便您将监控数据、告警信息等内容与您的运维平台做集成。

### 工作原理

对易捷行云数字原生引擎、云产品及用户负载的实时状态数据和异常告警信息进行监控，并提供丰富的监控大屏展示和告警通知渠道。

概览 产品与服务 云健康快照 安全组 角色 OAuth 授权管理 已购买云产品 云产品

可观测服务

为数字原生引擎、云产品、用户负载各类资源提供监控管理、告警管理、日志管理功能的云产品

请选择订阅类型

试用 1

您可以永久免费试用云产品-可观测服务

[获取](#) 2

概览 产品与服务 云健康快照 安全组 角色 OAuth 授权管理 已购买云产品 云产品

您已成功获取可观测服务

请前往已购买云产品中安装云产品。

[立即安装](#)

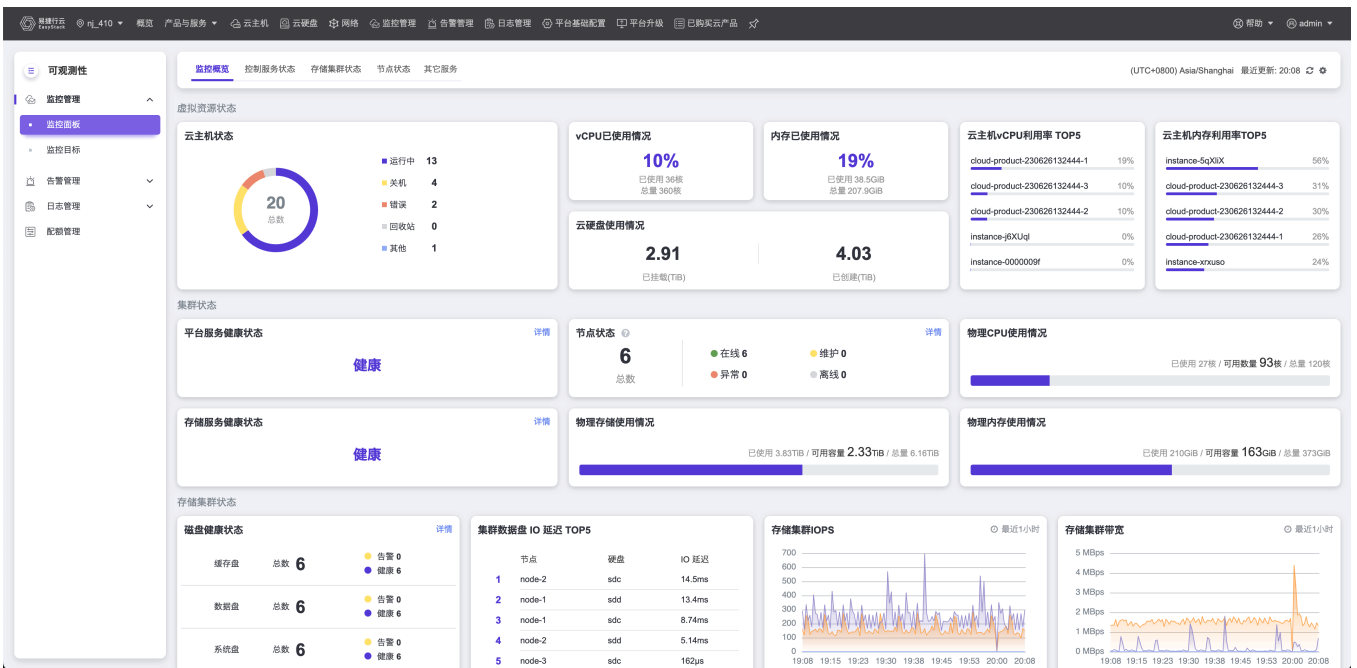
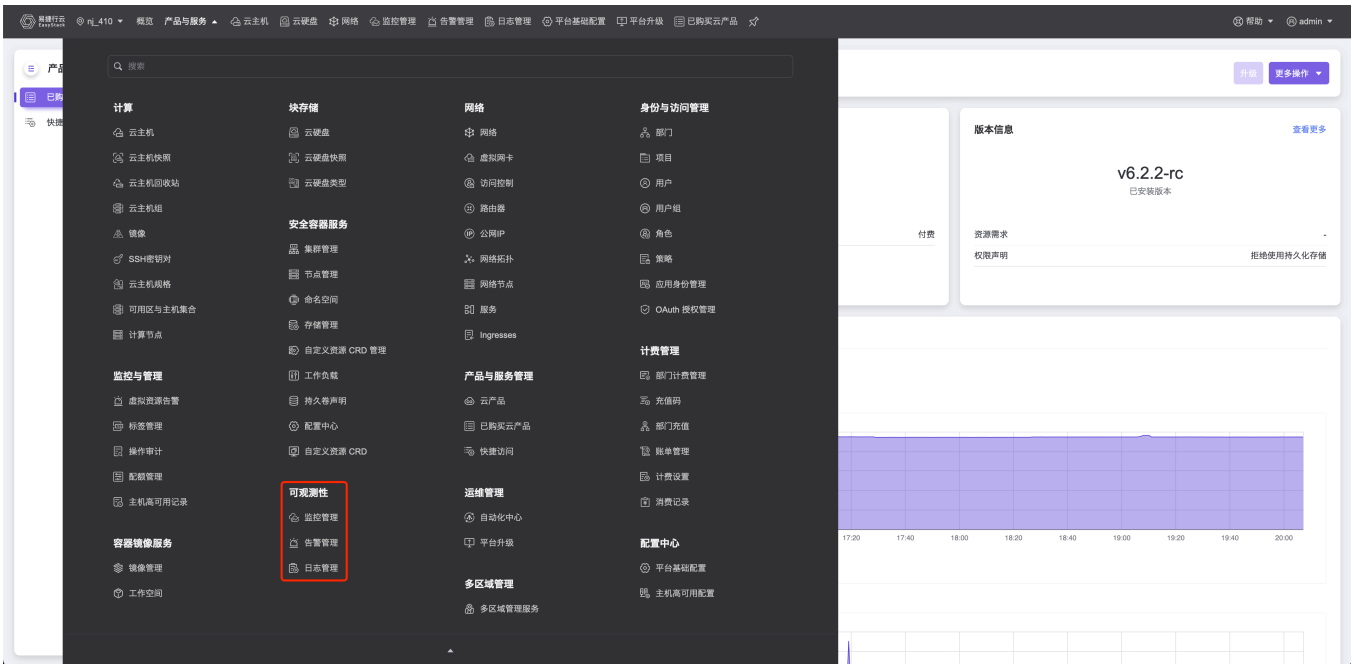
## 安装可观测服务

The screenshot shows the 'Observable Service' management page in the EasyStack console. The page is divided into several sections: 'Basic Information', 'Permissions', 'Version Information', and 'Running Information'. A modal dialog titled 'Install Cloud Product' is open in the center, asking for confirmation to install the 'Observable Service'. The dialog displays the version number 'v6.2.2-rc' and the license agreement 'Refuse to use persistent storage'. The 'Confirm' button is highlighted with a red box.

The screenshot shows the 'Observable Service' management page after a successful installation. A notification banner at the top right reads 'Upgrade cloud product observable service successful'. The 'Basic Information' section now shows the status as 'Installed' (已安装) and the version as 'v6.2.2-rc' (已安装版本), both highlighted with red boxes. The 'Running Information' section shows performance metrics for CPU usage, memory usage, network send rate, and network receive rate over the last 3 hours.

## 访问全新的可观测服务





**咨询热线：400-100-3070**

北京易捷思达科技发展有限公司：

北京市海淀区西北旺东路10号院东区23号楼华胜天成科研大楼一层东侧120-123

南京分公司：

江苏省南京市雨花台区软件大道168号润和创智中心B栋一楼西101

上海office：

上海黄浦区西藏中路336号华旭大厦22楼2204

成都分公司：

成都市高新区天府五街168号德必天府五街WE602

邮箱：

[contact@easystack.cn](mailto:contact@easystack.cn) (业务咨询)

[partners@easystack.cn](mailto:partners@easystack.cn)(合作伙伴咨询)

[marketing@easystack.cn](mailto:marketing@easystack.cn) (市场合作)

[training@easystack.cn](mailto:training@easystack.cn) (培训咨询)

[hr@easystack.cn](mailto:hr@easystack.cn) (招聘咨询)